



FÉDÉRATION  
WALLONIE-BRUXELLES

Circulaire 6453

du 30/11/2017

**OBJET : CAMPAGNE 3EME EDITION**

« NE TOURNONS PAS AUTOUR DU POT »

Réseaux et niveaux concernés	Destinataires de la circulaire
<input checked="" type="checkbox"/> Fédération Wallonie- Bruxelles	Aux Pouvoirs organisateurs des établissements de l'Enseignement fondamental ordinaire et spécialisé subventionné par la Fédération Wallonie-Bruxelles;
<input checked="" type="checkbox"/> Libre subventionné	Aux Chefs d'établissement des établissements de l'Enseignement fondamental ordinaire et spécialisé organisé ou subventionné par la Fédération Wallonie-Bruxelles
<input checked="" type="checkbox"/> libre confessionnel	Aux Inspecteurs du Fondamental ordinaire
<input checked="" type="checkbox"/> libre non confessionnel	Aux Inspecteurs du Fondamental spécialisé
<input checked="" type="checkbox"/> Officiel subventionné	Aux Fédérations d'associations de parents
<input checked="" type="checkbox"/> Niveau : Fondamental ordinaire et spécialisé	
Type de circulaire	
<input type="checkbox"/> Circulaire administrative	
<input checked="" type="checkbox"/> Circulaire informative	
Période de validité	
<input checked="" type="checkbox"/> A partir du 16/11/2017 jusqu'au 20/02/2018	
Documents à renvoyer	
<input type="checkbox"/> Oui	
<input checked="" type="checkbox"/> Voir dates figurant dans l'annexe de la circulaire	
Mots-clés	
Fonds BYX, conditions sanitaires, Rénovation toilettes,	

### Signataire

**Cabinet** Cabinet de la Ministre Marie-Martine SCHYNS  
Ministre de l'éducation

### Personnes de contact

**DGEO** Michel Destiné - 02/6908556 ([michel.destine@cfwb.be](mailto:michel.destine@cfwb.be))

**ASBL  
Question Santé** Virginie Roth – 02/5124174 ([virginie@questionsante.org](mailto:virginie@questionsante.org))

**Cabinet  
Ministre** Johan Pétré – 02/8017894 ([johan.petre@gov.cfwb.be](mailto:johan.petre@gov.cfwb.be))

**Fonds BYX** Yves Dario – 02/5496173 ([dario.y@kbs-frb.be](mailto:dario.y@kbs-frb.be))

---

**Campagne « Ne tournons pas autour du pot »**  
**3<sup>ème</sup> APPEL**  
**Année scolaire 2017-2018**

Madame, Monsieur,

Aujourd'hui, l'état et l'utilisation des sanitaires de nombreuses écoles restent préoccupants. Il nous revient que de nombreux élèves se retiennent d'aller aux toilettes pendant leur journée de cours, se voient interdire ou limiter l'accès aux sanitaires, se retiennent de s'hydrater durant le temps scolaire pour éviter de passer aux toilettes, ce qui entraîne pour certains des problèmes physiologiques à répétition, du stress, une baisse de l'attention et de la concentration... De ce fait, l'élève n'est pas toujours placé dans les meilleures conditions pour apprendre.

Au-delà des questions pratiques (équipement, nettoyage, approvisionnement en papier toilette...), il est question ici de conditions d'apprentissage, de bien-être, de santé, de respect (de soi, des autres) et de vivre-ensemble.

Depuis 2013, le Fonds BYX (géré par la Fondation Roi Baudouin), en partenariat avec l'asbl « Question Santé », soutient et, surtout, accompagne les écoles souhaitant mener un projet d'amélioration de leurs espaces sanitaires.

Dans le cadre du Pacte d'excellence, des budgets conséquents seront désormais alloués chaque année à la rénovation des sanitaires des établissements scolaires de tous les niveaux d'enseignement et à des actions pédagogiques d'accompagnement et d'aide à la sensibilisation pour les années. Ces budgets tripleront entre 2017 et 2019.

Convaincue des bienfaits d'un tel projet éducatif, humain et citoyen et de ses conséquences sur les apprentissages et le bien être à l'école, j'ai donc le plaisir de vous annoncer que le Fonds BYX lance, grâce à ces nouveaux budgets, son troisième appel à projets « Ne tournons pas autour du pot ! ».

Toutes les écoles maternelles, primaires et fondamentales de tous les réseaux de la Fédération Wallonie-Bruxelles peuvent déposer un dossier de candidature pour un projet qui vise à améliorer l'état, l'accès, l'utilisation et la gestion de leurs sanitaires, par le biais d'aménagements matériels et d'actions de sensibilisation. La date limite d'introduction des dossiers est fixée au 20 février 2018.

**Le dossier de candidature est consultable et doit être rempli exclusivement via le site web [www.kbs-frb.be](http://www.kbs-frb.be).**

D'autre part, le site internet [www.netournonspasautourdupot.be](http://www.netournonspasautourdupot.be) vous accompagne dans la mise en place de votre projet et propose :

- une méthodologie mettant l'accent sur l'implication des élèves, la participation

active des acteurs de l'école, l'articulation aménagements matériels/actions pédagogiques ;

- des fiches pour chaque étape-clé du projet : mobilisation des élèves, état des lieux, recherche d'idées, plan d'actions, réalisation, évaluation... ;
- des recommandations pour rendre les toilettes accueillantes ;
- des pistes de réflexion sur la situation dans les écoles ;
- des expériences d'écoles.
- ...

Autant d'outils pour vous soutenir et vous inspirer dans votre projet !

N'hésitez pas à diffuser l'information au sein de votre établissement (enseignants(es), parents, service PSE...) et à vous inscrire sur le site.

Pour une meilleure qualité de vie dans nos écoles...

**La Ministre,**

**Marie-Martine SCHYNS**

# Fonds BYX

## « Ne tournons pas autour du pot ! » (fondamental/3<sup>ème</sup> édition)

Appel à projets visant à soutenir les écoles du fondamental de la Fédération Wallonie-Bruxelles qui s'engagent à améliorer l'état, l'accès et la gestion de leurs sanitaires

Une initiative du Fonds BYX, géré par la Fondation Roi Baudouin

Avec le soutien de la Ministre de l'Éducation et des bâtiments scolaires  
du Gouvernement de la Fédération Wallonie-Bruxelles

### Présentation globale du Fonds BYX

Le Fonds BYX centre son action sur la promotion de la santé dans le cadre scolaire en Fédération Wallonie-Bruxelles.

Il apporte son aide à des projets d'associations, de fondations, d'établissements scolaires ou d'institutions d'aide à la jeunesse qui mènent des initiatives précises en faveur de la promotion de la santé auprès des enfants de 0 à 18 ans.

Il porte une attention particulière aux projets qui s'adressent à des groupes défavorisés sur le plan socio-économique ou dont l'entourage familial est défaillant.

Il a choisi comme premier axe d'attention la promotion de la santé en relation avec les divers aspects de l'eau à l'école, à savoir les questions des sanitaires, de l'hygiène des mains, de l'accès à l'eau de distribution comme boisson et de l'hygiène dentaire.

### Objectif du présent appel à projets

Avec cet appel à projets « *Ne tournons pas autour du pot !* », le Fonds BYX souhaite soutenir les écoles du fondamental qui veulent réaliser un projet concret autour de **l'amélioration de leurs sanitaires**.

Ce projet doit viser à améliorer globalement l'état, l'accès et la gestion des sanitaires, par le biais d'une combinaison d'aménagements matériels (hygiène, confort, ...) et d'actions de sensibilisation pédagogiques (importance du lieu, conditions d'accès, règles de respect, ...).

### Caractéristiques des projets soutenus

Les projets qui seront pris en considération doivent rencontrer un large éventail de préoccupations, notamment:

- la sensibilisation à l'importance de l'eau au sein de l'école et au respect des sanitaires (ex.: règles d'hygiène,...);
- le réaménagement des installations en terme de quantité, d'accessibilité, de praticité (ex.: peintures murs et plafonds, wc, urinoirs, lavabos, miroirs, portes, robinets, carrelages, luminaires, ...);
- la stimulation d'un encadrement et d'une surveillance appropriés (ex. : conditions d'accès, intimité, ...) et des rôles visant à faire respecter les lieux (ex.: revalorisation des rôles de délégué, d'éducateur, ...);
- l'amélioration du cadre de vie scolaire par un meilleur entretien (ex.: nettoyage, maintenance...) ...



géré par la Fondation Roi Baudouin

Fondation d'utilité publique

RUE BREDERODE 21 - 1000 BRUXELLES

TÉL +32-2-511 18 40 WWW.KBS-FRB.BE INFO@KBS-FRB.BE

# Fonds BYX

## Public-cible

Les projets peuvent être introduits par tout établissement scolaire de niveau fondamental de la Fédération Wallonie-Bruxelles.

Lors de la sélection, priorité sera donnée aux écoles qui n'ont pas encore été soutenues via les précédentes éditions de l'appel « *Ne tournons pas autour du pot !* » destiné aux écoles fondamentales.

## Critères de recevabilité

- **niveau d'enseignement** (fondamental);
- **localisation géographique** (Fédération Wallonie-Bruxelles).

## Critères de sélection

- **implication active des élèves** (le dossier de candidature montre clairement que les élèves sont impliqués dans les prises de décisions et les réalisations relatives au projet) ;
- **participation active de l'ensemble des acteurs de l'école** (le dossier montre clairement que toutes les autres parties (PO, direction, enseignants, éducateurs, conseil de participation, personnel logistique et technique, parents, ...) sont impliquées et comment elles le sont) ;
- **consommation rationnelle de l'eau** (le dossier montre clairement que les initiatives les plus écologiques ont été privilégiées (ex. : récupération et utilisation d'eau de pluie, toilettes sèches, ...)) ;
- **réalisme et faisabilité** (le dossier de candidature montre clairement que le porteur du projet a défini des objectifs qui pourront être atteints (notamment en terme financier) et qu'il s'est assuré de disposer des partenaires adéquats, des autorisations nécessaires, de l'équipement nécessaire, ...)) ;
- **globalité et cohérence** (le dossier de candidature montre clairement que le projet est intégré dans le projet d'établissement, le projet éducatif, ... et que l'eau et son accès sont au centre des préoccupations de l'école (ex. : l'école montre qu'elle a déjà mené des actions dans ce cadre comme l'élimination de distributeurs de sodas)) ;
- **articulation aménagement matériel/sensibilisation pédagogique** (le dossier de candidature montre clairement que les aménagements matériels ne sont pas effectués sans qu'un processus de sensibilisation pédagogique ne soit mis en place au sein de l'école) ;
- **durabilité du projet** (le dossier de candidature montre clairement qu'il ne s'agit pas d'un 'one shot' et que tout est mis en place pour que l'investissement soit durable (choix du matériel, entretien, sensibilisation,...)).
- **Etat préalable des sanitaires** (le dossier de candidature présente l'état général actuel des sanitaires au sein de l'établissement scolaire.
- **Ecole en difficulté** (le dossier de candidature tiendra compte de la réalité du terrain en fonction de la classe occupée par l'établissement scolaire dans l'encadrement différencié)

## Soutien financier

**5.000 euros** maximum par projet soutenu.

Les projets soutenus et non soutenus bénéficient en outre d'un accompagnement pédagogique via le site web.



géré par la Fondation Roi Baudouin

Fondation d'utilité publique

RUE BREDERODE 21 - 1000 BRUXELLES

TÉL +32-2-511 18 40 WWW.KBS-FRB.BE INFO@KBS-FRB.BE

# Fonds BYX

## Dossier de candidature et timing

Le dossier de candidature est consultable et doit être rempli exclusivement via le site web [www.kbs-frb.be](http://www.kbs-frb.be)

- Lancement de l'appel : 29 novembre 2017
- Date limite d'introduction des dossiers : 20 février 2018
- Date de communication de la sélection : 08 juin 2018

## Contact

Pour toute information générale, vous pouvez appeler notre Contact Center au 070/233.065  
Pour toute information spécifique, vous pouvez prendre contact avec:

- Yves Dario au 02/549.61.73 ou via mail [dario.y@kbs-frb.be](mailto:dario.y@kbs-frb.be)
- Michèle Duesberg au 02/549.02.86 ou via mail [duesberg.m@kbs-frb.be](mailto:duesberg.m@kbs-frb.be)

## **Fondation Roi Baudouin**

### **Agir ensemble pour une société meilleure**

La Fondation Roi Baudouin a pour mission de contribuer à une société meilleure.

La Fondation est, en Belgique et en Europe, un acteur de changement et d'innovation au service de l'intérêt général et de la cohésion sociale. Elle cherche à maximiser son impact en renforçant les capacités des organisations et des personnes. Elle encourage une philanthropie efficace des particuliers et des entreprises.

Ses valeurs principales sont l'intégrité et la transparence, le pluralisme et l'indépendance, le respect de la diversité et la promotion de la solidarité.

Ses domaines d'action actuels sont la pauvreté et la justice sociale, la philanthropie, la santé, l'engagement sociétal, le développement des talents, la démocratie, l'intégration européenne, le patrimoine et la coopération au développement.

La Fondation a été créée en 1976, à l'occasion des 25 ans de règne du roi Baudouin.

### **Merci à la Loterie Nationale et à tous les donateurs pour leur précieux soutien.**

[kbs-frb.be](http://kbs-frb.be) Abonnez-vous à notre [e-news](mailto:e-news@kbs-frb.be) [bonnescauses.be](http://bonnescauses.be)

Suivez-nous sur [Facebook](#) | [Twitter](#) | [YouTube](#) | [LinkedIn](#) | [Instagram](#)

Fondation Roi Baudouin, fondation d'utilité publique

Rue Brederode 21 1000 Bruxelles info@kbs-frb.be 02-500 45 55

Les dons à partir de 40 euros sur notre compte IBAN: BE10 0000 0000 0404 – BIC: BPOTBEB1 bénéficient d'une réduction d'impôt de 45 % du montant effectivement versé.



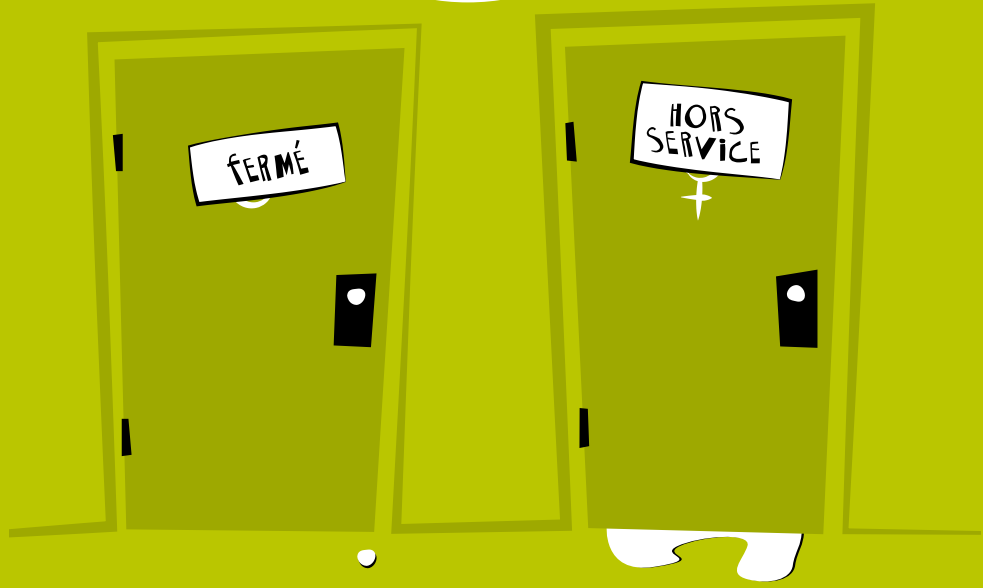
géré par la Fondation Roi Baudouin

Fondation d'utilité publique

RUE BREDERODE 21 - 1000 BRUXELLES

TÉL +32-2-511 18 40 WWW.KBS-FRB.BE INFO@KBS-FRB.BE

# -WC-



## Les toilettes à l'école

Voilà un sujet qui embarrasse et que l'on n'ose pas vraiment aborder. Pourtant lorsque les langues se délient...

Bla bla bla

Et patati Et patata

Mamma Mia!

Oh La La !

Beurk !

... chacun a envie de s'exprimer : élèves, parents, enseignants, direction, personnel d'entretien, PMS, PSE...

**Tout le monde au sein de l'école est concerné.**



## LEVONS LE TABOU !

### Si on en parlait ?

Sans y paraître, les toilettes sont bien plus qu'un lieu où les élèves peuvent satisfaire leurs besoins.



Au-delà des problèmes d'infrastructure (équipement, nombre de toilettes...), de nettoyage, de conditions d'accès, d'approvisionnement en papier, en savon... il est aussi question de **respect** (de soi, des autres), de **santé**, de **bien-être** et de **vivre ensemble**...

## Un projet sur les sanitaires

### -WC-

=  
Un sujet qui préoccupe *mobilisateur*  
+  
Un sujet vaste et complexe *riche !*  
+  
Un sujet loin d'être anodin *pour notre bien-être*

**Une belle opportunité pour un projet d'école !**



## ... Oui mais un projet collectif pour réhabiliter les sanitaires

**On travaille tous ensemble**

On se met autour de la table, on cherche des solutions, pour le bien-être de tous.

**On réaménage !**

**On répare** ce qui est à réparer, on renforce ce qui est à renforcer, on change ce qui est à changer...

**On redonne ses lettres de noblesse** à cet espace bien souvent négligé.

On mène des **actions de sensibilisation** ciblées pour changer notre regard sur ce p'tit coin.

**On décore**, on personnalise les espaces avec les élèves.

**Ça vous tente ?**

## Trêve de bavardages

Passons à l'action !



**on y va !**

**Ne tournons pas autour du pot.be**

Vous y trouverez

**Un état des lieux** de la situation dans les (autres) écoles

Pour prendre du recul

**Une boîte à trouvailles** avec des expériences sympas testées ailleurs, des outils et plein d'autres choses...

Pour s'inspirer

**Un accompagnement** étape par étape dans la mise en place de votre projet

Pour avancer

**100% faisable !**



# Ne tournons pas autour du pot.be

Un projet du Fonds BYX géré par la Fondation Roi Baudouin,  
en partenariat avec l'asbl Question Santé / © 2016

Visitez notre site web.



Likez-nous !



Editeur responsable : Luc Tayart de Borms - Fondation Roi Baudouin - Rue Brederode 21 - 1000 Bruxelles

Illustrations Workinprogress

## C'est parti !

On y va, pas à pas !

On se motive !



Les enfants avec nous !

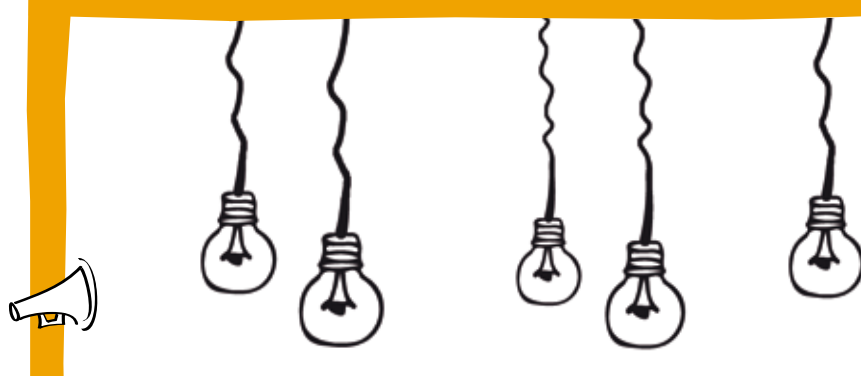
Qu'est-ce qui va ?  
Qu'est-ce qui ne va pas ?



L'avabeau sale :-)

684.612.485 kilomètres de files devant les WC  
17.206.674 boulettes au plafond  
16.368 éviers sans savon

Oh ! Les bonnes idées que voilà !



Qui fait quoi ? Quand ? Comment ?

Je m'occupe de ça...  
Tu t'occupes de ça...  
Il / elle s'occupe de ça...  
Nous nous occupons de ça...  
Vous vous occupez de ça...  
Ils / elles s'occupent de ça...



Retroussons nos manches



Qu'est-ce qu'on retire de tout ça ?

Que faire pour que ce projet perdure ?

Longtemps  
Longtemps  
Longtemps  
Longtemps

Ne tournons pas  
**AUTOUR DU POT!**

-WC-



N'oublions pas de parler du projet, encore et encore...