

Mesdames, Messieurs,

L'action européenne eTwinning favorise les jumelages électroniques de classes entre, au minimum, une classe au sein de la Fédération Wallonie-Bruxelles (enseignement fondamental et secondaire) et une autre classe dans un des 31 autres pays européens participants. Ces jumelages à distance peuvent s'opérer de manière particulièrement souple, à n'importe quel moment de l'année, pour n'importe quelle durée, et s'adapter à toutes les matières et centres d'intérêt.

Les « Prix eTwinning de la Fédération Wallonie-Bruxelles » valorisent ces échanges à distance réalisés, à l'aide des TIC (Technologies de l'Information et de la Communication), pendant l'année scolaire 2011-2012, dans l'enseignement fondamental et secondaire. D'une valeur de 1.250 ou 1000 euros, ces prix servent à l'achat de matériel multimédia ou informatique, choisi en fonction des besoins précis des écoles lauréates pour lancer de nouveaux échanges eTwinning. Les lauréats bénéficient en outre de la valorisation de leur action dans la Fédération Wallonie-Bruxelles et dans toute l'Europe.

J'attire votre attention sur le fait que la date limite de dépôt des candidatures est fixée **au 15 juin 2012**. Les demandes sont à rentrer, à l'aide du formulaire ci-joint, à l'adresse « etwinning@cfwb.be » ou « cecile.gouzee@cfwb.be ». Le formulaire, le dépliant explicatif et les FAQ sont consultables et téléchargeables sur le site www.enseignement.be/etwinning, rubrique « activités/FWB/2011-2012 ».

Je vous signale également une offre de participation gratuite à un séminaire eTwinning européen qui se déroulera à Poitiers, en français, à destination des enseignants de français ou en français de l'enseignement secondaire, du 16 au 18 novembre. Les candidatures sont à rentrer **avant le 15 juin 2012** (informations disponibles sur www.enseignement.be/etwinning, rubrique activités/Europe).

Pour toute information complémentaire, je vous invite à consulter les sites concernés : www.enseignement.be/etwinning et le site européen www.etwinning.net ou à prendre contact avec Madame Cécile GOUZEE, coordinatrice du projet, dont les coordonnées sont les suivantes :

Bureau d'Assistance eTwinning pour la Fédération Wallonie-Bruxelles
Agence Education Formation - Europe
111 Chaussée de Charleroi à 1060 Bruxelles
Courriel : cecile.gouzee@cfwb.be - tél.: +32 (0)2 542 62 88
Site : www.enseignement.be/etwinning

Je vous remercie pour votre collaboration.

L'Administrateur général,

Jean-Pierre HUBIN

Le cas échéant, document(s) annexé(s) à la circulaire

Prix eTwinning 2011-2012

pour l'enseignement
fondamental et secondaire



Les jumelages
électroniques d'écoles :
des échanges à distance
entre une classe d'ici
et une autre classe d'Europe.

L'action eTwinning

... se situe à la croisée de deux défis majeurs :

la construction d'une Europe interculturelle et l'utilisation active, critique et citoyenne des TIC.

Concrètement, les échanges à distance, à l'aide des TIC (Technologies de l'Information et de la Communication) sont réalisés entre, au minimum, une classe d'ici et une autre classe d'un des 31 autres pays européens participants.

Pour trouver un partenaire et bénéficier d'outils et de conseils pédagogiques et pratiques, les enseignants peuvent faire appel aux ressources du portail européen : www.etwinning.net
Pour toute information complémentaire : www.enseignement.be/etwinning/

eTwinning : le « e » renvoie à « électronique » et à « Europe ». « Twinning » signifie jumelage

Un échange eTwinning pour quoi ?

- ★ Pour mener un projet européen d'échange à distance, grâce à l'utilisation pédagogique et coopérative des TIC.
- ★ Pour donner une dimension européenne aux matières enseignées.
- ★ Pour compléter l'apprentissage linguistique par des échanges avec des jeunes d'autres pays.
- ★ Pour préparer ou prolonger d'autres expériences internationales et séjours à l'étranger, individuels ou collectifs (projets Comenius, jumelages de villes, échanges culturels et linguistiques, etc.).



Les pays participants à eTwinning :
Pays de l'Union européenne
+ Croatie, Islande,
Norvège, Suisse
et Turquie.

Un concours pour qui ?

Pour tout établissement de l'enseignement obligatoire, primaire et secondaire, organisé ou subventionné par la Fédération Wallonie-Bruxelles (tous réseaux, niveaux, types et formes d'enseignement).

Ne sont pas prises en compte :

- les réalisations individuelles,
- les réalisations commerciales,
- les réalisations qui ne respectent pas les dispositifs légaux et éthiques concernant l'utilisation des TIC.

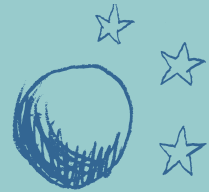
Quels prix ?

Les prix consistent en bon d'achat de matériel informatique ou multimédia.

Les écoles lauréates bénéficient en outre du « **label de Qualité** » et de la promotion de leurs actions dans la Fédération Wallonie-Bruxelles de Belgique et en Europe.

Quelles réalisations ?

Tout échange à distance à l'aide des TIC : entre, au minimum, une classe d'un établissement d'enseignement, primaire ou secondaire, organisé ou subventionné par la Fédération Wallonie-Bruxelles de Belgique et une autre classe d'un des autres pays européens participants.



Critères

Sont pris en compte :

- la qualité de la préparation, de la réalisation, et de l'évaluation de l'échange ;
- l'existence d'une dimension européenne, quels que soient les thèmes abordés ;
- la qualité des échanges et interactions entre les élèves (dimension collaborative)
- l'utilisation pédagogique des TIC par les élèves ;
- la dimension interdisciplinaire de l'échange.

Par ailleurs, il sera tenu compte des facteurs tels l'âge des élèves ou le type d'enseignement, qui influencent la qualité des réalisations

Agenda

- > **automne 2011** : lancement du concours
- > **15 juin 2012** : date limite de rentrée du formulaire-type présentant la réalisation eTwinning
- > **automne 2012** : remise des prix eTwinning



Modalités pratiques

Le formulaire-type de présentation des réalisations eTwinning doit impérativement être signé par le chef d'établissement. Le formulaire peut être téléchargé sur www.enseignement.be/etwinning

Il est à envoyer, complété, par mail uniquement, à cecile.gouzee@cfwb.be pour le 15 juin 2012 au plus tard.

Renseignements ?

Bureau d'Assistance eTwinning
Fédération Wallonie Bruxelles
Belgique
cecile.gouzee@cfwb.be
Tél 32(0)2 542 62 88
www.enseignement.be/etwinning
Voir aussi www.etwinning.net

Adresse :

Agence francophone pour l'éducation et la formation tout au long de la vie (AEF-Europe)
Chaussée de Charleroi 111, 1060 Bruxelles
www.aef-europe.be

Avec le soutien de



Programme pour l'éducation et la formation tout au long de la vie

eTwinning fait partie de Comenius, le programme de l'Union européenne pour l'enseignement scolaire.

**Formulaire de présentation d'une réalisation au concours du
« Prix eTwinning 2011-2012 de la Fédération Wallonie-Bruxelles »:**

A renvoyer, complété par mail à cecile.gouzee@cfwb.be, Bureau eTwinning,
avant le 15 juin 2012 minuit. La remise des prix aura lieu le 17 octobre 2012.

En cas de question supplémentaire : cecile.gouzee@cfwb.be ou tél. : 02/542 62 88.

Instructions : à lire attentivement :

- Relisez attentivement le dépliant « Prix eTwinning 2011-2012 de la Fédération Wallonie-Bruxelles pour l'enseignement fondamental et secondaire » et la FAQ avant de vous lancer dans la présentation de votre projet.
- Les activités concernées sont celles qui se sont déroulées à partir du 1^{er} septembre 2011.
- Vous pouvez insérer ci-dessous tout document/ liens utiles vers les réalisations.
- Seuls les formulaires correctement et lisiblement complétés, envoyés sous format électronique et en respectant la date limite, seront acceptés.

Titre du projet :

Niveau d'enseignement concerné :

Primaire et secondaire :

1. Le projet est rentré par :

Nom de l'école :

Adresse

Code postal et localité :

Tél.

Fax :

Courriel de l'école :

Prénom et nom du **professeur responsable** du projet:

Tél. ou GSM :

Courriel du professeur responsable :

Prénom et nom du **chef d'établissement**:

Courriel du chef d'établissement/de l'école :

2. Descriptif du projet pour le prix : « échange européen ».

A. Personnes impliquées dans le projet :

1. Dans la Fédération Wallonie-Bruxelles :

- Âge des élèves concernés :
- Nombre d'élèves concernés :
- Classe(s) concernée(s) :

2. Dans un/d'autre(s) pays partenaire(s) :

Partenaire 1 :

- Nom du pays : Ville, localité :
- Nom de l'école :
 - Âge des élèves concernés :
 - Nombre d'élèves concernés :
 - Classe(s) concernée(s) : (précisez le niveau, type et forme d'enseignement) :
 - Prénom, nom du professeur responsable :
 - Courriel du professeur responsable :

Partenaire 2 :

- Nom du pays : Ville, localité :
- Nom de l'école :
 - Âge des élèves concernés :
 - Nombre d'élèves concernés :
 - Classe(s) concernée(s) : (précisez le niveau, type et forme d'enseignement) :
 - Prénom, nom du professeur responsable :
 - Courriel du professeur responsable :

Poursuivez si nécessaire : **Partenaire 3** : etc.

B. Descriptif du projet

1. avant le projet :

- Qu'est-ce qui vous a motivé à vous lancer dans un eTwinning ?
- Comment et par qui l'échange a-t-il été décidé ?
- Comment et par qui l'échange a-t-il été préparé ?
- Quelle a été l'implication des élèves dans la préparation ?

2. Pendant le projet

- En quoi l'échange a-t-il consisté? (Quelles activités, quelles réalisations ? Illustrez par tous documents utiles)
- En quoi l'échange était-il collaboratif ? (Quelles interactions entre les réalisations d'élèves ?)
- D'autres personnes que vos partenaires étrangers ont-elles été associées à l'échange ? (Si oui, qui ? Comment ?)
- Quel(s) thème(s) a/ont été traité(s) ?
- Ce projet était-il interdisciplinaire ?
- Quel(s) outil(s) informatique(s) avez-vous utilisé avec vos élèves ? De quelle manière ?

- Le projet est-il clôturé au 1^{er} juin 2012 ? (Si non, quelles réalisations sont-elles encore prévues ?)

3. Evaluation du projet

- En quoi le projet a-t-il contribué à sensibiliser les élèves à l'existence/la construction d'une Europe multiculturelle ?

- Quelles difficultés ou succès particuliers avez-vous rencontrés ?

- Quelle évaluation du projet comptez-vous faire/avez-vous faite avec les personnes impliquées dans le projet ?

- Imaginez-vous donner une prolongation à ce projet ? Si oui, laquelle ?

C. Divers

- Cette réalisation est-elle partie ou tout d'un projet Comenius ? (Cela ne pose pas de problème)

- Avez-vous déjà réalisé un échange eTwinning ? Si oui, merci de préciser la période, le thème et les pays partenaires.

- Avez-vous des commentaires à faire sur l'action eTwinning ?

A renvoyer, complété par mail à cecile.gouzee@cfwb.be, Bureau eTwinning,
avant le 15 juin 2012 minuit. La remise des prix aura lieu le 17 octobre 2012.

En cas de question supplémentaire : cecile.gouzee@cfwb.be ou tél. : 02/542 62 88.